



DOSSIER DE PRESSE

COL'ATTITUDE

7 DÉFIS À RELEVER À VÉLO !





SOMMAIRE

- 01** Le Massif des Vosges, une montagne buissonnière
- 02** Col'Attitude
- 03** Concept
- 04** 7 défis à relever à vélo
- 05** Les organisateurs
- 06** Contacts



LE MASSIF DES VOSGES

UNE MONTAGNE BUISSONNIÈRE

Pour répondre aux nouvelles attentes des touristes et des visiteurs, “Massif des Vosges, montagne buissonnière” évoque une destination authentique, sans chichi, où l’on profite de tous les plaisirs simples. Loin du faste, loin des offres formatées, le Massif des Vosges invite à un tourisme familial, de proximité, pour tous et pour tous les budgets. Cette nouvelle signature vient colorer, spécifier et adapter une offre existante ou nouvelle.



UNION EUROPÉENNE
Fonds Européen de Développement Régional

*“ Une montagne habitée,
façonnée par la Nature et
par l’Homme, riche d’un
patrimoine exceptionnel,
et à proximité immédiate
de pôles urbains majeurs “*

*Buissonnière, c’est aussi la nature.
Aussi, la communication de l’opération
est pleinement engagée dans une
démarche éco-responsable en
priviliégiant les imprimeurs locaux, en
utilisant du papier recyclé, et en pensant
l’ensemble des supports à des fins de
réutilisation.*

*Buissonnière, aussi synonyme de liberté
(comme à l’école), de chemins de
traverse et d’aventures.*



COL'ATTITUDE



© Studiocenturion.fr

A l'origine, une étude réalisée par ADT en 2020 : "Diagnostic sur la situation alsacienne en vue de la création d'un nouvel événement visant à réserver certains cols/montées au vélo et/ou à la mobilité douce".

Ce diagnostic a permis d'identifier les sites alsaciens adaptés à un événement de type "cols réservés" et d'informer les territoires de la volonté de développer cette nouvelle offre qui s'adresse aussi bien aux locaux qu'aux touristes.

L'objectif principal, en termes de développement touristique, est de faire émerger des journées dédiées aux deux roues en saisissant l'opportunité de créer un produit touristique original. En réponse aux attentes actuelles des consommateurs, cet événement propose une expérience à part entière : à la montagne au grand air avec des panoramas variés, une activité "slow tourisme" dans une ambiance conviviale, le plaisir de grimper à son rythme et en toute sécurité.

Le dimanche 29 août 2021, se tenait l'expérimentation du concept de « Col'Attitude » au Col de Fouchy. C'est riche de cette expérience que Col'Attitude se développe cette année sur 7 éditions.

Le concept correspond à une attente de loisirs en proximité, de reprise en main du corps et d'aération de l'esprit, de contact avec la nature et d'approche sensible des paysages.





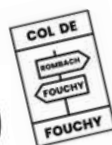
CONCEPT



Seul, entre amis ou en famille, sans inscription préalable, c'est le plaisir de l'effort qui sera au rendez-vous ! Défier les pentes et les virages du Massif des Vosges, relier les sommets et les vallées sans croiser ni voitures, ni motos, telle est la promesse faite aux cyclistes. Il ne s'agit pas d'une course, mais d'une occasion de se lancer un défi personnel en toute sécurité. **En route pour le maillot à pois !**



A l'image du carnet de route pour le Chemin de Compostelle, une crédenciale sera remise gratuitement aux participants. A chaque ascension son tampon pour collectionner les souvenirs et tenter de gagner des lots. **Un passeport pour l'aventure ! Une invitation insolite à programmer la découverte du Massif des Vosges!**



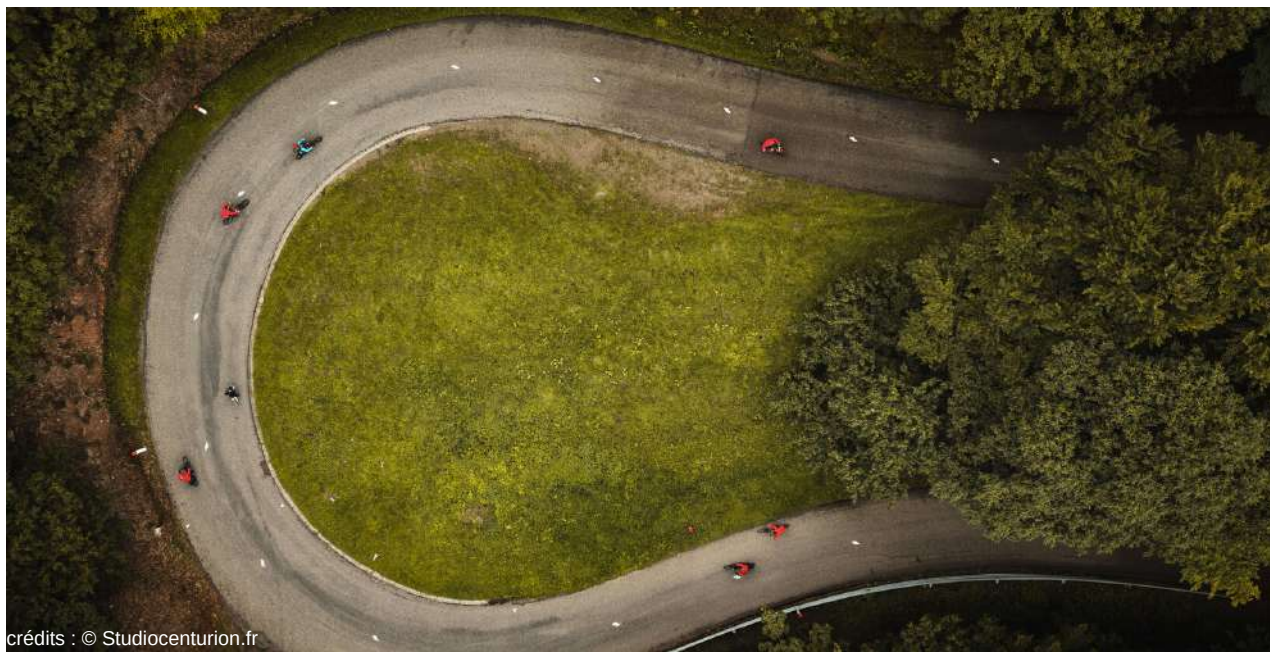
Col'Attitude un événement **résolument "slow" et doux**, pour (re)découvrir des territoires peu connus et pour gravir les routes sinueuses de la montagne au rythme de la nature. Une invitation à s'initier au "slow" tourisme et à prendre son temps pour observer faune et flore.



Pour les curieux qui désirent apercevoir les cyclistes mouiller le maillot, des itinéraires pédestres, en forêt, des marchés du terroir ou encore des places festives seront proposés sur certaines opérations [détails des animations et des activités gratuites ou payantes sur massif-des-vosges.fr]. C'est l'occasion de prendre l'air et de **profiter de l'ambiance en famille !**



7 DÉFIS À RELEVER À VÉLO



crédits : © Studiocenturion.fr

PLANCHE DES BELLES FILLES

26 JUIN

COL DU CALVAIRE - LAC BLANC

3 JUIL

BALLON D'ALSACE

24 JUIL

COL DU VALSBERG

31 JUIL

COL DE FOUCHY

28 AOÛT

COL DU HUNDRUCK

4 SEPT

COL AMIC

11 SEPT

7 dates pour 7 fois plus d'adrénaline !

Accès gratuit et sans inscription.



Quelques règles de sécurité :

- respecter le sens de la circulation,
- adopter une vitesse modérée,
- respecter les autres participants,
- contrôler l'état du vélo avant le jour J (freins, gonflage des pneus,...)
- prévoir un kit réparation vélo,
- emmener de l'eau, un chapeau et de la crème solaire ou vêtement de pluie et de rechange selon la météo ;
- porter le casque (obligatoire pour les enfants de moins de 12 ans et fortement recommandé aux adultes)



PLANCHE DES BELLES FILLES

CATÉGORIE : ★★★★★☆



crédits : Eric MARGUET



26 JUIN 2022



8H - 12H



552M



7.5KM



À PARTIR DE 14 ANS



PLANCHER-LES-MINES

Devenue étape incontournable du Tour de France en moins de 10 ans, La Planche des Belles Filles accueillera en 2022 le Tour de France féminin pour la dernière étape qui désignera la vainqueure. L'arrivée se fera sur le lieu historique et non à la "Super Planche" pour des raisons de protection du milieu. Ascension sélective réservée à des cyclistes aguerris.

ANIMATIONS :

Stand tourisme du départ au centre du village de Plancher-les-Mines avec location de VTTAE et vélos de route musculaires (réservation préalable conseillée au 06.03.88.73.01), buvette/restauration et producteurs locaux. Distribution de goodies, restaurant/buvette et activités du site accessibles à l'arrivée.

TERRITOIRE ORGANISATEUR :



Organisation technique des opérations, gestion des animations, mobilisation des acteurs locaux, procédures et déclarations administratives.



Signalétique routière, sécurisation, aspects réglementaires.

Contact organisateur : Damien PAGANI - dpagani@destination70.com - 03 84 97 10 76



COL DU CALVAIRE - LAC BLANC

CATÉGORIE : ★★☆☆☆



crédits : © Lac Blanc



3 JUILLET 2022



9H - 12H



650M



10KM



À PARTIR DE 10 ANS



ORBEY

Un col mythique du massif emprunté par le Tour de France et le Tour Alsace. Le parcours offre une vue sur le Lac Blanc et sur la plaine d'Alsace à de nombreux endroits.

ANIMATIONS :

Stands PGM (peloton de gendarmerie de montagne), Parc naturel régional des Ballons des Vosges, Massif des Vosges et Alsace à vélo. Les activités à faire sur place au Lac Blanc : sentiers pieds nus, parc aventure, bike park, sentier ludique, luge d'été, randonnée, location de VTTAE.

TERRITOIRE ORGANISATEUR:



Organisation technique des opérations, gestion des animations, mobilisation des acteurs locaux, procédures et déclarations administratives.



Signalétique routière, sécurisation, aspects réglementaires.

Contact organisateur : Christophe BERGAMINI - christophe@kaysersberg.com - 03 89 71 27 12



BALLON D'ALSACE



crédits : © Parc naturel régional des Ballons des Vosges

CATÉGORIE : ★★☆☆☆



24 JUILLET 2022



9H - 14H



619M



9KM



À PARTIR DE 10 ANS



SAINT-MAURICE-SUR-MOSELLE

Cette montée régulière de 9 km vous hisse au sommet du col à 1178 m d'altitude. Ce passage est mondialement connu des cyclistes car il a été le premier col franchi par le Tour de France en 1905 et plusieurs fois l'arrivée d'étape de la Grande Boucle.

ANIMATIONS :

Grand marché des producteurs, buvette et musique, grande tombola avec lots "Je vois la vie en Vosges", vente de beignets de brimbelles toute la journée, vente de repas à emporter, stand randonnée avec le Club Vosgien, location de VTAE par la Maison du Vélo, stand parapente avec l'association Le Ménil vol libre, stand "Je vois la vie en Vosges" et stand d'information par l'office de tourisme, vin d'honneur et discours officiel à 11h.

TERRITOIRE ORGANISATEUR:



Organisation technique des opérations, gestion des animations, mobilisation des acteurs locaux, procédures et déclarations administratives.



Signalétique routière, sécurisation, aspects réglementaires.

Contact organisateur : Pierre LAPLAZE - pierre.laplaze@outlook.com - 06 75 72 99 40



COL DU VALSBERG



crédits : © Mossig et Vignoble

CATÉGORIE : ★★☆☆☆



31 JUILLET 2022



9H - 17H



173M



3.4KM



POUR TOUTE LA FAMILLE



OBERSTEIGEN

Le Col du Valsberg est à cheval sur 2 départements le 67 et le 57. Il a vu passer le Tour de France à deux reprises : en 1985 pour le contre-la-montre en individuel Sarrebourg-Strasbourg remporté par Bernard HINAULT, et en 2006 pour l'étape Obernai - Esch sur Alzette.

ANIMATIONS :

Food Truck salé-sucré, animation par le groupe REVIVAL (répertoire Pop Rock), Stand "Alsace à vélo", information touristique par l'office de tourisme "Mossig et Vignoble". Location de VAE et vélos musculaires (réservation préalable conseillée au 03 88 87 33 50). Stand sur la randonnée animé par le Club Vosgien de Wasselonne.

TERRITOIRE ORGANISATEUR:



Organisation technique des opérations, gestion des animations, mobilisation des acteurs locaux, procédures et déclarations administratives.



Signalétique routière, sécurisation, aspects réglementaires.

Contact organisateur : Marie-Pierre KASTLER - marie.k@mossig-vignoble-tourisme.fr - 03 88 87 33 50



COL DE FOUCHY

CATÉGORIE : ★★☆☆☆



crédits : © Studiocenturion.fr



28 AOÛT 2022



9H - 18H



318M



9.4KM



POUR TOUTE LA FAMILLE



ROMBACH-LE-FRANC
FOUCHY

Premier col franchi par le Tour de France en 1905 et plusieurs fois l'arrivée d'étape de la Grande Boucle. Dernier passage juillet 2019. La montée est jalonnée tout du long par des panneaux d'information, elle comprend 12 lacets dans une pente régulière avoisinant les 7 % jusqu'au sommet. En 2021, le concept "Col'Attitude" a été expérimenté avec succès sur le Col de Fouchy.

ANIMATIONS :

Marché du terroir, promenades libres avec ânes et poneys, location de vélos classiques et VAE, espace ludique avec jeux en bois pour les enfants, séances de yoga, orchestre, concert de chansons françaises douces dans la chapelle, parcours piétons de 4,6 km, espace de restauration, et buvette au sommet du col.

TERRITOIRES ORGANISATEURS :



Organisation technique des opérations, gestion des animations, mobilisation des acteurs locaux, procédures et déclarations administratives.



Signalétique routière, sécurisation, aspects réglementaires.

Contacts organisateurs : Stéphanie BONADONA - stefanie-tourisme@valdargent.com - 03 89 58 80 49
Clarisse NEPPEL - la-ferme-de-la-fontaine@wanadoo.fr - 03 88 57 37 02



COL DU HUNDRUCK



crédits : © Illprod

CATÉGORIE : ★★☆☆☆



4 SEPTEMBRE 2022



9H - 17H



390M DEPUIS BITSCHWILLER-LÈS-THANN ET 210M DEPUIS BOURBACH-LE-HAUT



9KM



POUR TOUTE LA FAMILLE



BOURBACH-LE-HAUT ET BITSCHWILLER-LÈS-THANN

Dans le sud du Massif, situé sur la Route Joffre, 4 passages du Tour de France ont mis en lumière ce col relativement accessible : un revêtement en très bon état et de belles épingles.

ANIMATIONS :

Sortie accompagnée VTTAE, initiation au VTT de descente, location VTT et VTTAE, initiation au trail, parking à vélo avec atelier de réparation, marché paysan, espace ludique avec jeux en bois, "Wild escape game", initiation à la sylvothérapie, promenade avec des ânes, balades thématiques (plantes comestibles, histoire de la Route Joffre...), petite restauration et buvette.

Programme complet diffusé sur place.

TERRITOIRE ORGANISATEUR :



Organisation technique des opérations, gestion des animations, mobilisation des acteurs locaux, procédures et déclarations administratives.



Signalétique routière, sécurisation, aspects réglementaires.

Contact organisateur : Léon FUCHS - l.fuchs@cc-thann-cernay.fr - 03 89 75 73 70



COL AMIC

CATÉGORIE : ★★☆☆☆



crédits : ©Vincent Schneider



11 SEPTEMBRE 2022



9H - 18H



443M



9.4KM



POUR TOUTE LA FAMILLE



SOULTZ

Une ascension régulière sur une route de montagne relativement pentue et ombragée qui serpente jusqu'à la jonction avec la Route des Crêtes. Une ascension bien connue des sportifs locaux. L'itinéraire est emprunté par la course cycliste "La grimpe du Col Amic" : une référence pour les cycloportifs !

ANIMATIONS :

Buvette (à confirmer).

TERRITOIRE ORGANISATEUR:



Organisation technique des opérations, gestion des animations, mobilisation des acteurs locaux, procédures et déclarations administratives.



Signalétique routière, sécurisation, aspects réglementaires.

Contact organisateur : Thomas STUDER - thomas.studer@tourisme-guebwiller.fr - 03 89 74 97 98



LES ORGANISATEURS



Le collectif de la destination touristique Massif des Vosges a financé la communication de cette opération grâce au soutien financier de l'Europe (FEDER), de l'Etat (FNADT), des Régions et des départements du Massif des Vosges.



Ces montées de cols sont organisées à l'initiative des offices de tourisme, stations de montagne et communautés de communes impliqués par les itinéraires retenus.

Pour tous les circuits empruntant les voies départementales, la Collectivité européenne d'Alsace et les Conseils départementaux concernés assurent la sécurité des routes et de tous ceux qui circulent.

ADT a initié ce projet et en assure le pilotage, la coordination globale, la promotion-communication et l'évaluation du programme pour le compte du collectif Massif des Vosges.





CONTACTS



crédits : © Studiocenturion.fr

Contact technique : Damien FOUCRÉ - damien.foucre@adt.alsace - 03.89.20.45.89

Contacts presse : Laure HERRMANN - laure.herrmann@adt.alsace - 03.88.15.45.94
Pierre SCHNITTER - pierre.schnitter@adt.alsace - 03.88.15.45.63

Sélection de visuels exploitables par les médias : [lien panier photos](#)



*Direction artistique et communication réalisée
par l'agence Centurion*

**En route pour la découverte des territoires, en proximité et dans le respect de la nature
et des ressources locales !**